

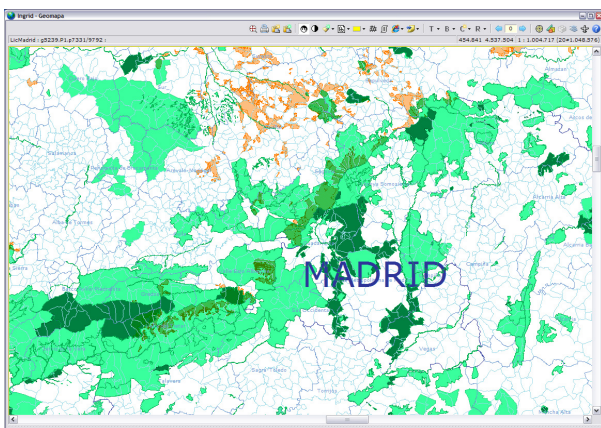
INGRID - PEFC/PEFC.mxd [Usuario1]

Tipo	Código	Cantidad	Resumen	Superf. Indi...	Superf. Gr...	Superf. Regi...	Info *
✓	02111	5.021.421,52	PEFC_España: 02111	5.021.421			
✓	02126	7.524.371,28	PEFC_España: 02126	7.524.371			
✓	02144	2.312.581,93	PEFC_España: 02144	2.312.581			
✓	02145	680.764,93	PEFC_España: 02145	680.764			
✓	02146	6.705,26	PEFC_España: 02146	6.705			
✓	02147	1.749,63	PEFC_España: 02147	1.749			
✓	02148	38.372,63	PEFC_España: 02148	38.372			
✓	02149	393,20	PEFC_España: 02149	393			
✓	02150	2.945,84	PEFC_España: 02150	2.945			
✓	02151	29.384,07	PEFC_España: 02151	29.384			
✓	02152	18.908,36	PEFC_España: 02152	18.908			
✓	02153	345.742,95	PEFC_España: 02153	345.742			

INGRID - España - Área certificada

02111 - PEFC_España: 02111 - 5.021.421,52365 m2

Identificador	Código	Concepto
10 - PEFC 14230007		
11 - ARBOL		Entidad certificadora
2008/2004		Fecha emisión
		Fecha revisión
18 - JUNTA DE GALICIA (Consejo de Medio Rural)		Propiedad
Lugar de origen		
11 - GALICIA		Comunidad
22 - Ourense		Provincia
0802 - Quaresma		Comarca
20003 - Arnoia (A)		Municipio
		Finca
Superficies acumuladas		
5.021.421		Superf. Individual (m2)
		Superf. Grupo (m2)
		Superf. Regional (m2)
Datos complementarios		
3 - Individual		Tipo
1 - NO		Estimado



Programa PEFC y Áreas protegidas

Se ha preparado un prototipo para el organismo internacional **PEFC** (Programme for the Endorsement of Forest Certification schemes) o Programa de Aprobación de Certificaciones de Bosques, que contiene la ficha de más de 9.600 porciones de bosque certificado en España que se corresponden aproximadamente con teselas

Base de datos

Procedentes de información GIS en formato shape, se han importado todas las áreas certificadas, que contienen información tal como: tipo de área, entidad certificadora con fechas de emisión y revisión, propiedad, código internacional de certificación...

Incorporando información de una de las bases que ingra ha publicado en su sitio <http://ingra.es>, (límites administrativos), se tiene una estructura de espacios con la jerarquía: País > Comunidad > Provincia > Comarca > Municipio > Área certificada que ubica geográficamente todas las zonas

Según el **Tipo de Área certificada** (Regional, Individual o de Grupo), se han acumulado las superficies hasta el nivel de País, teniendo las tres cantidades en cada espacio de la base, como se ve en la ventana principal

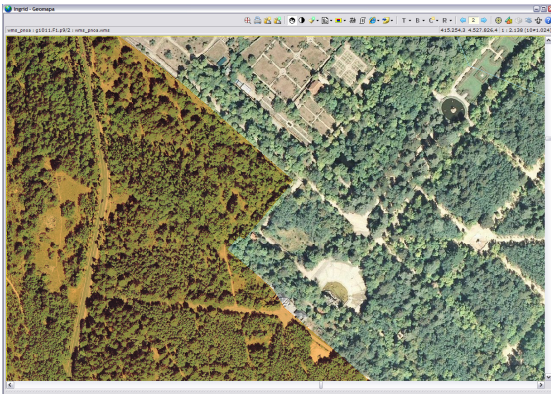
Cada una de las áreas tienen una **ficha de datos** con todas sus características, incluyendo la jerarquía de espacios, que permite ir directamente a cada uno de ellos y las cantidades acumuladas

Capas temáticas

La base cartográfica en Ingrid, incluye además de la capa con Áreas certificadas, las siguientes:

- Zonas **LIC**
- Áreas de Red **Natura 2000**
- **Espacios Naturales**
- **Zonas de Afección Espacial** (ejes y entorno de carreteras, ferrocarriles, embalses y ríos de toda España)

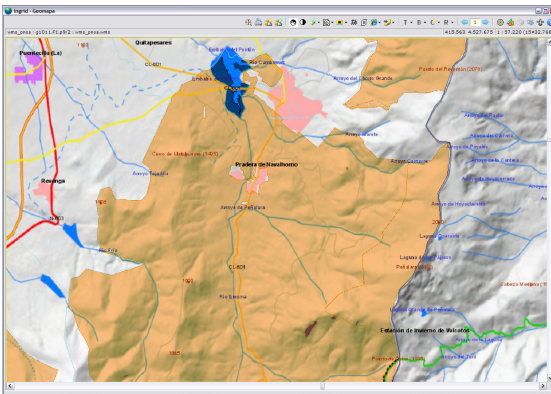
Dado que muchas son coincidentes, están más visibles (más "cercanas"), las más pequeñas y sensibles: los Espacios Naturales, detrás los Lugares de Interés y por encima de todas ellas y sin relleno de color, las ZAE, pero en cualquier momento, se puede ocultar un conjunto de capas para ver otras



Fondo de cartografía y ortofotos

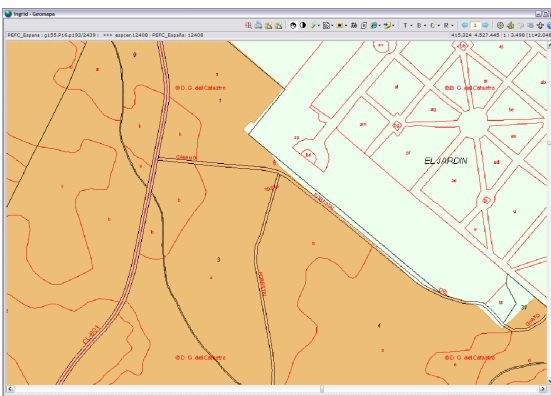
- La base tiene como fondos a la información vectorial temática:
- Ortofotografías del **Plan Nacional de Ortofotografía Aérea** a escala 1:1.000
 - Base **Cartográfica** numérica hasta 1:25.000, buena para ver los relieves a escalas cercanas a 1:250.000
 - **Cartografía catastral** (en bitmap) a 1:1.000 muy útil para ver información a ese detalle

Las tres como **fuentes WMS** que permiten ir descargando de los servidores públicos la información de las zonas que se visite en el disco local, para navegar más rápido



Hay definidos algunos marcadores geográficos que corresponden a zonas de interés y se incluyen como ejemplo de datos en el propio disco (En este caso, la zona de Valsaín, en Segovia, al sur de La Granja)

Si las ortofotos del **PNOA** nos muestran hasta cada árbol individual para poder mejorar la delimitación de las zonas certificadas, con el **fondo 1:25.000** vemos los relieves, que nos ayudan a orientarnos por la orografía



La **cartografía catastral** nos da detalle de fincas, parcelas, divisoras, caminos, a escalas cercanas a la 1:1.000

Sobre todos esos fondos se ven en a cualquier escala las áreas certificadas coloreadas en naranja